



Mini guide d'utilisation

SMTP authentifié

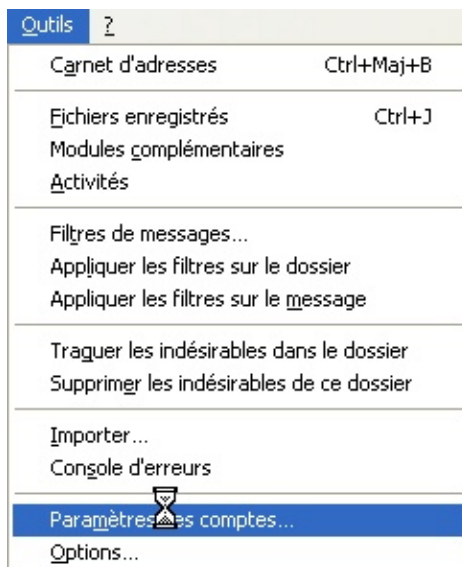
Thunderbird

net+

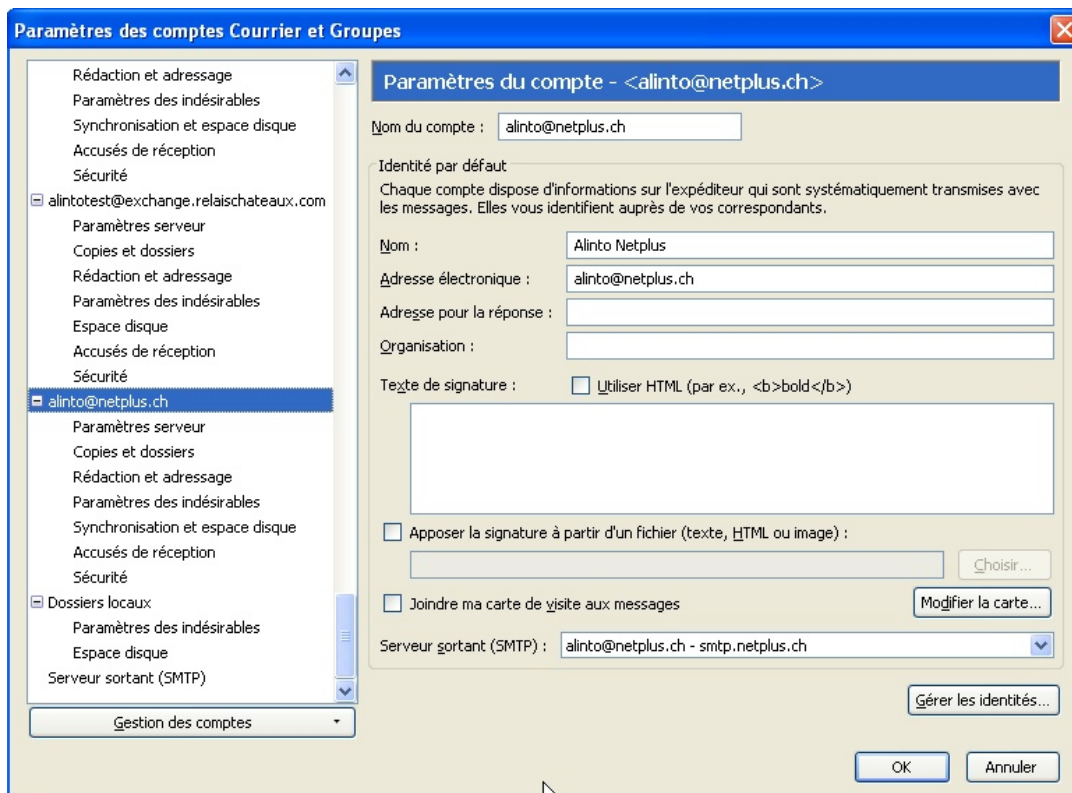


1. Comment modifier le SMTP ?

- Allez dans l'onglet « **Outils** », sélectionnez « **Paramètres des comptes** » :

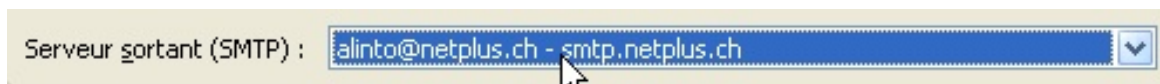


- Une fenêtre s'ouvre. Dans le menu de gauche sélectionnez votre compte netplus :

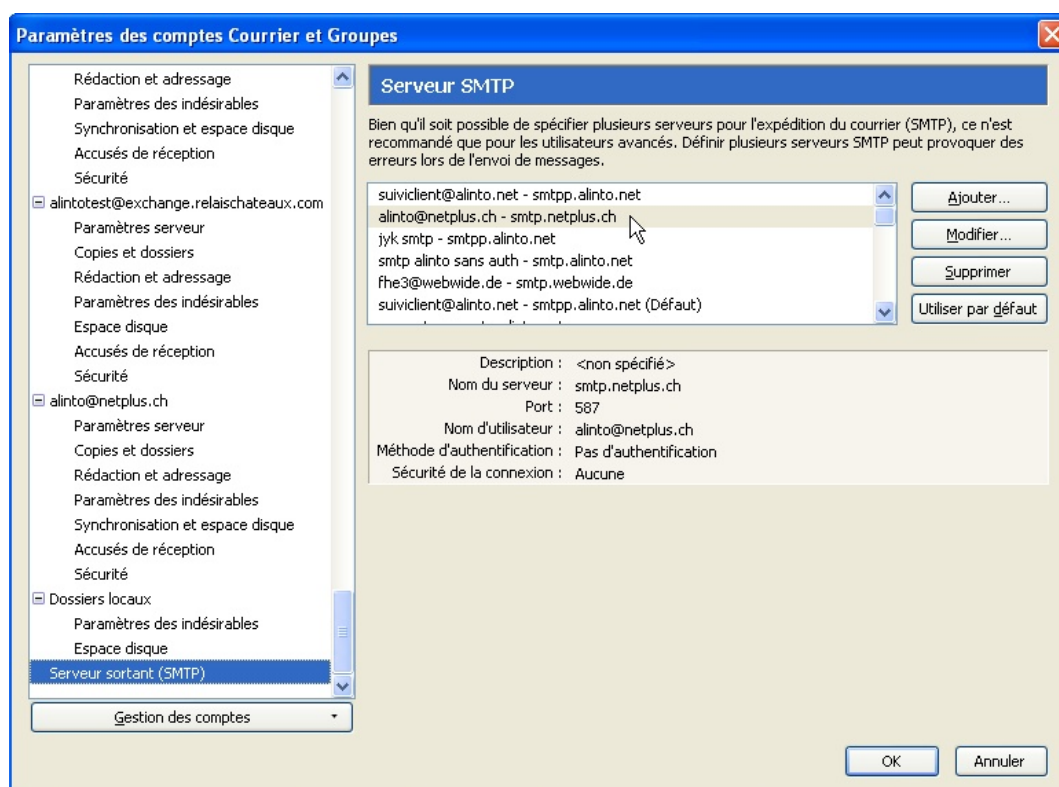




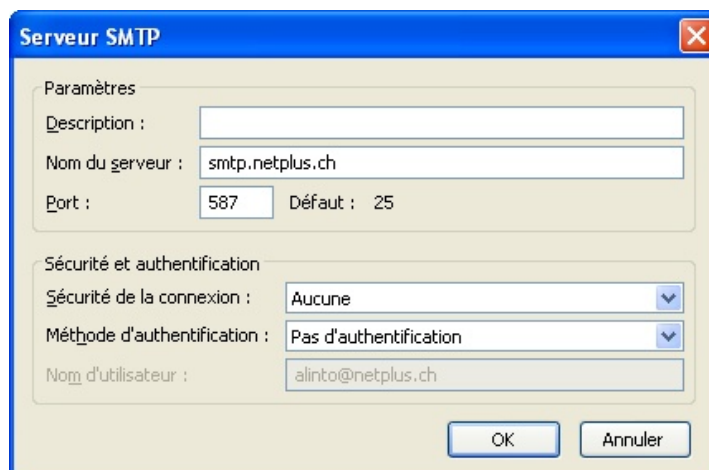
Le serveur SMTP utilisé est visible en bas à droite dans « Serveur sortant (SMTP) ».



- Retenez le nom affiché, puis dans le menu de gauche sélectionnez « **Serveur sortant (SMTP)** » en dessous de la liste des comptes.



- Sélectionnez le serveur SMTP mémorisé précédemment et cliquez sur « **Modifier** ».





- Modifier le menu « Méthode d'authentification ». Choisissez « Mot de passe, transmission sécurisée »
- Modifier ensuite le champ « Nom d'utilisateur » avec votre adresse email et le port par 587.
- Au prochain envoi de mail, le programme vous demandera le mot de passe de votre compte de messagerie que vous pourrez enregistrer.